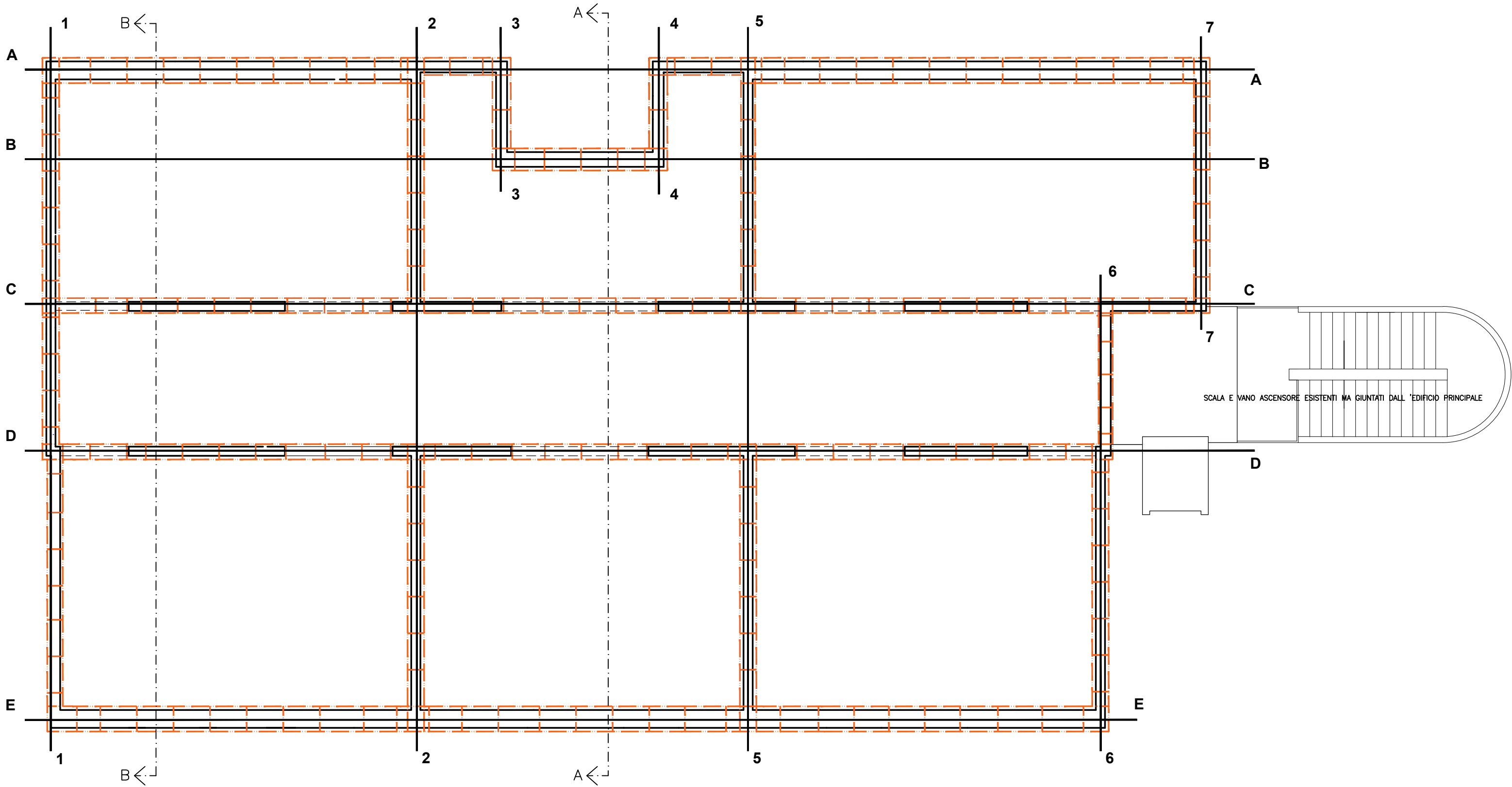
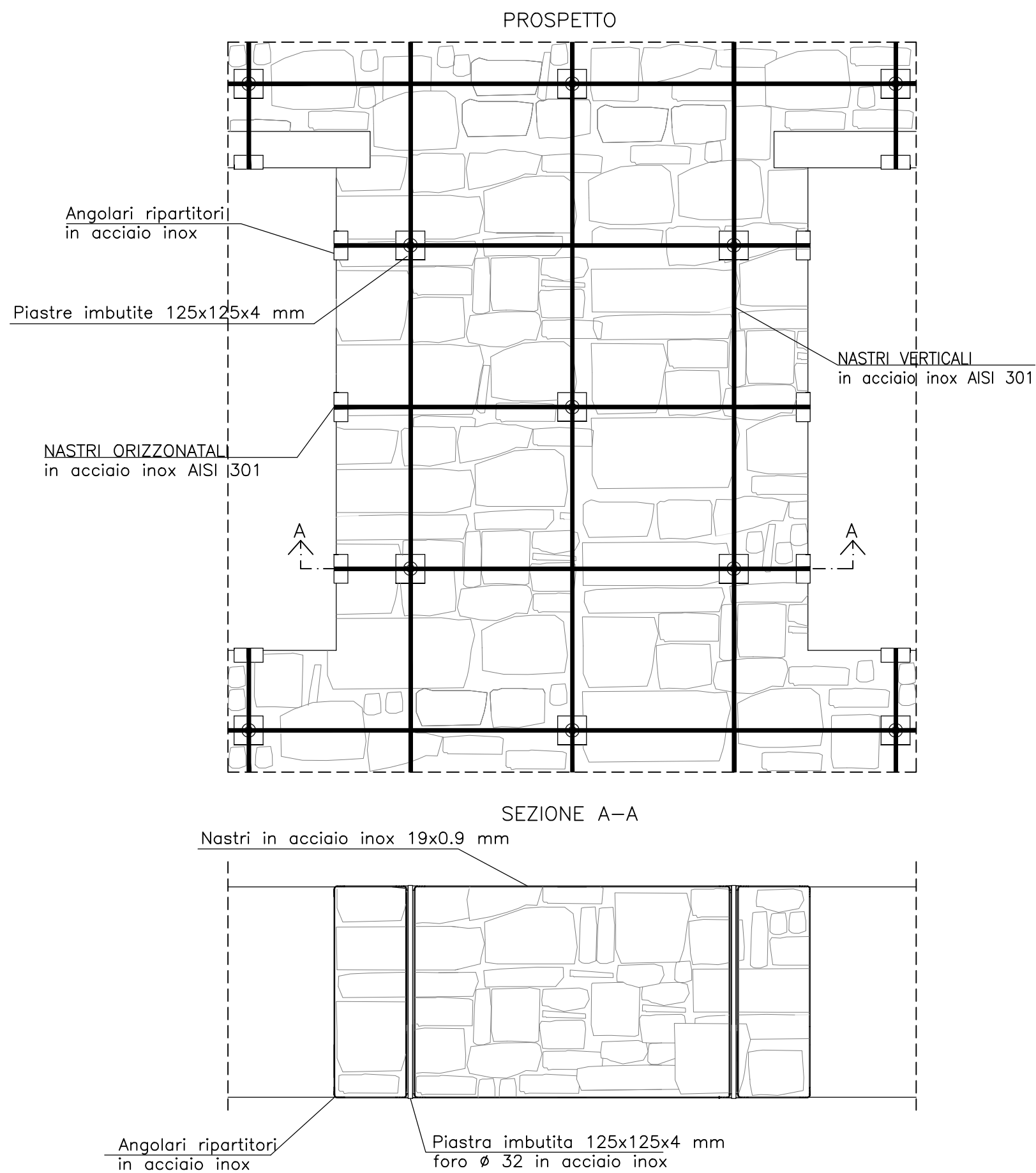


Pianta Piano Soffitta 1:100



PARTICOLARE 1
INTERVENTO TIPOLOGICO SU UN MASCHIO MURARIO



LEGENDA CUCITURE ATTIVE A MARCHIO CAM®	
	2 nastri dim. 19x0.90 mm: passo orizzontale 650 mm passo verticale 1000 mm (min due nastri verticali a setto)
	1 nastro dim. 19x0.90 mm: passo orizzontale 650 mm passo verticale 1000 mm (min due nastri verticali a setto)
	Confinamento pilastro 5 nastri dim. 19x0.90 mm: passo 300 mm foro intermedio
NOTA: disposizione nastri indicati in prospetti e piante	

MATERIALI PER CUCITURE ATTIVE A MARCHIO CAM®

Malta per allettamento angolari e piastre tipo MasterEmaco S 950 also Emaco R 955 M

Malta per inghisaggio dei nastri in fondazione tipo MASTER FLOW 928 also EMACO S 55

NASTRI IN ACCIAIO - MURATURA
Inox AISI 301 EN 10088-4 / 1.4318
Maglia disposizione in verticale e orizzontale

b_{nastro} 19 mm $f_{yk} \geq 350$ MPa
 t_{nastro} 0,9 mm $f_{tk} \geq 650$ MPa

Inox AISI 301-2HC1000 EN 10088-4 / 1.4318
Confinamento pilastro in muratura

b_{nastro} 19 mm $f_{yk} \geq 700$ MPa
 t_{nastro} 0,9 mm $f_{tk} \geq 1000$ MPa

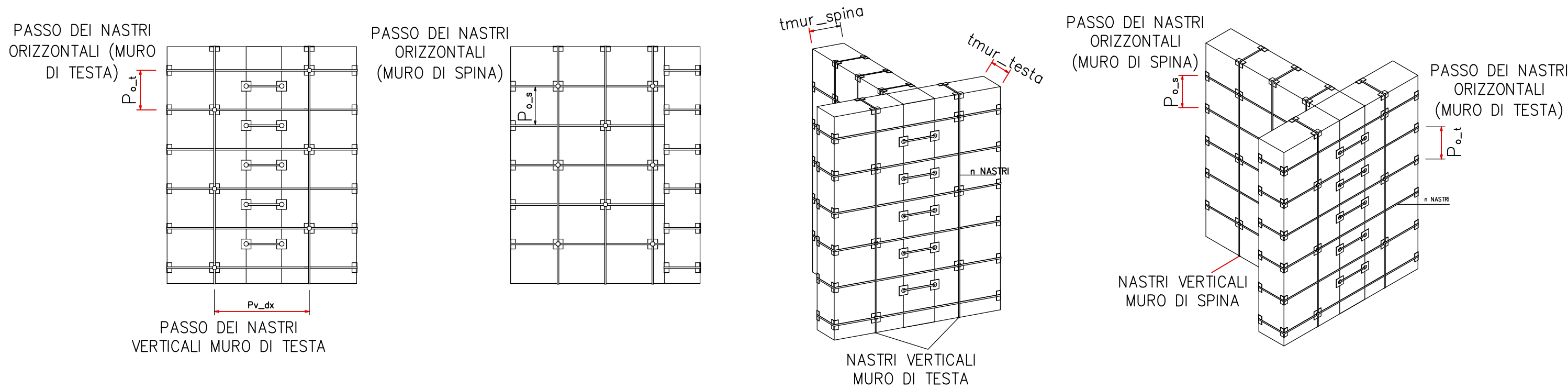
PIASTRA IMBUTITA RIPARTITRICE DEL NASTRO 125X125X4 mm
Acciaio Inox EN 10088-2 / 1.4301 - 1.4307

$f_{yk} \geq 220$ MPa
 $f_{tk} \geq 520$ MPa

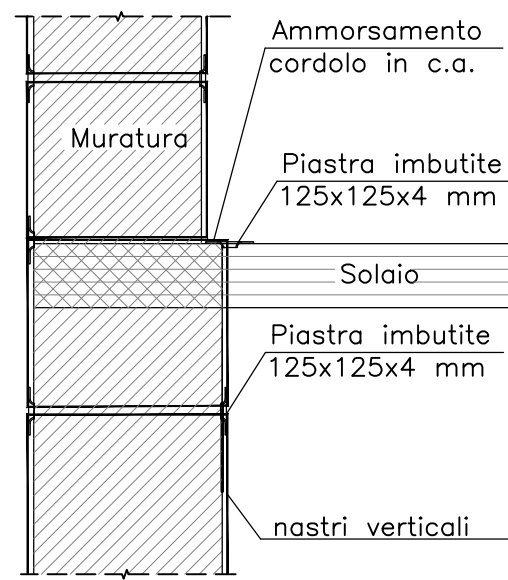
ANGOLARI RIPARTITORI DEL NASTRO 125X62,5X4 - 300X100X4 mm
Acciaio Inox EN 10088-2 / 1.4301 - 1.4307

$f_{yk} \geq 220$ MPa
 $f_{tk} \geq 520$ MPa

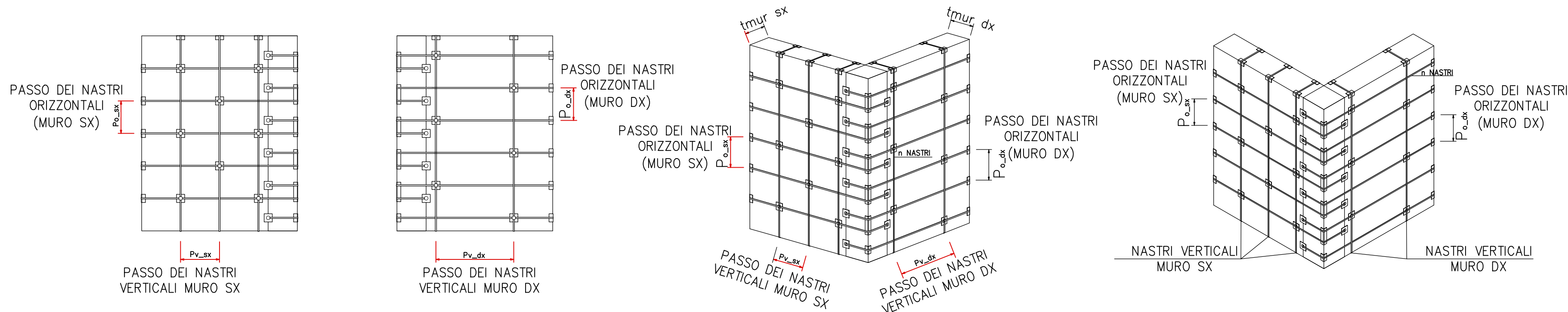
SCHEMI TIPOLOGICI - APPLICAZIONE CUCITURE ATTIVE A MARCHIO CAM® SU INCROCIO A T



PARTICOLARE 3
AMMORSAMENTO AL CORDOLO DI SOLAIO SUPERIORE IN CORRISPONDENZA DI VARIAZIONE DI SPESSORE MURARIO



PARTICOLARI COSTRUTTIVI - APPLICAZIONE CUCITURE ATTIVE A MARCHIO CAM® SU ANGOLATA



COMUNE DI SAN MARCELLO PITEGLIO
Provincia Pistoia



PROGETTO DEFINITIVO ESECUTIVO



CONSOLIDAMENTO ED EFFICIENTAMENTO
ENERGETICO DELL'EDIFICIO SEDE DELLA SCUOLA
INFANZIA E PRIMARIA ANNA FRANK DI MARESCA

Revisione 00	DISEGNI ESECUTIVI Intervento CAM - Piano Sottotetto	Tavola S.10/5
Data: 31/05/2019	Particolari costruttivi	Scala 1:100

Committente: COMUNE DI SAN MARCELLO PITEGLIO

Progettisti:
Ing. Claudio Pagnini Arch. Gianna Pagnini
Arch. Niccolò Lorenzo Arch. Chiara Trinci
Ing. Massimo Capperi

Responsabile del Procedimento: Ing. Cristiano Vannucchi